

e^p | lohn

your **easy** way
to be **professional.**

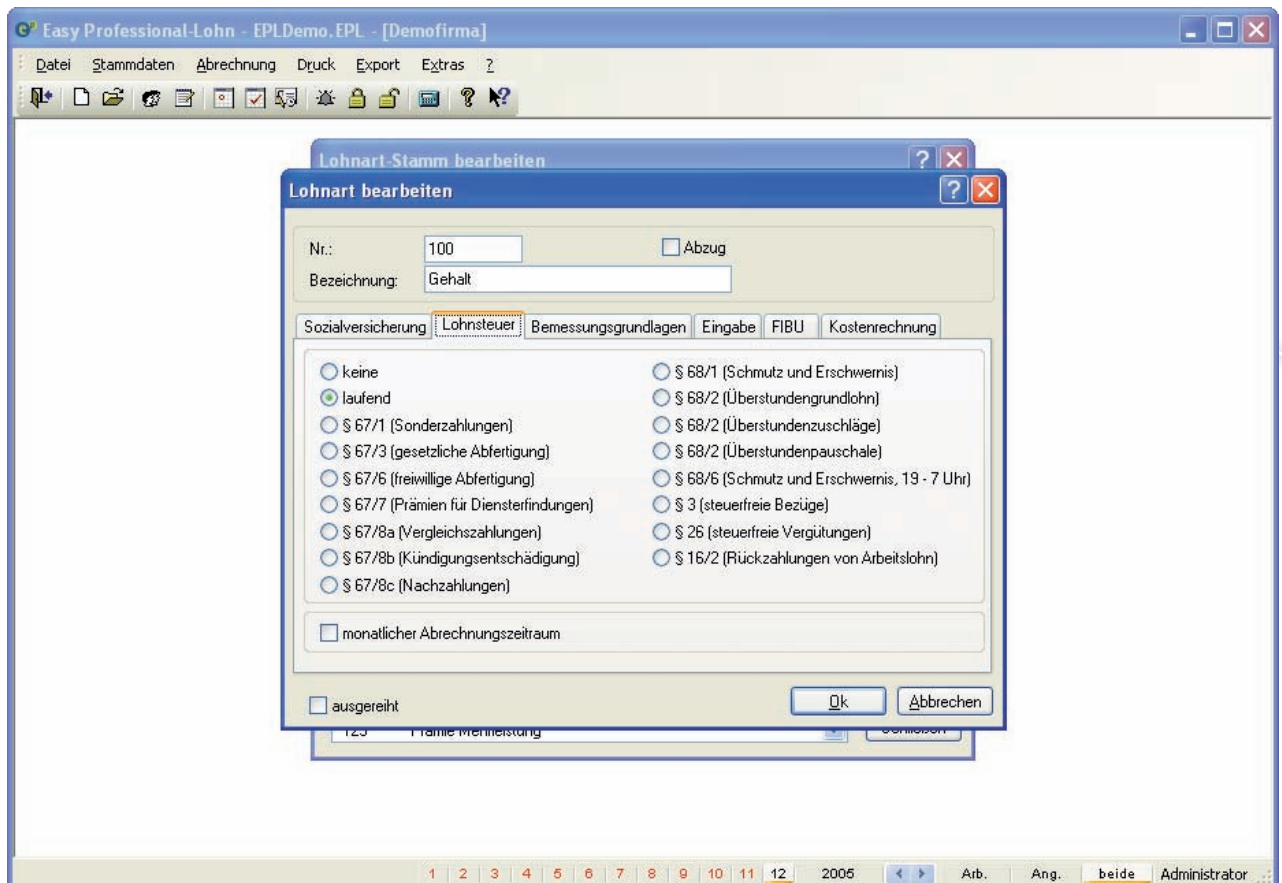


die innovative personalverrechnung

ep-lohn Produktinformation

ep-lohn ist ein Lohnverrechnungsprogramm für Windows, das trotz seiner einfachen Handhabung professionellen Anforderungen gerecht wird. Sein günstiger Preis ermöglicht auch Klein- und Mittelbetrieben den Umstieg auf die Personalverrechnung im eigenen Haus. Da der Datenumfang keiner Beschränkung unterliegt, ist es jedoch auch für größere Firmen geeignet.

Alle Programmbereiche, wie die Erfassung der Stammdaten, die Abrechnung sowie die Auswertungen, zeichnen sich durch einfache Bedienung und Übersichtlichkeit aus, was vor allem dadurch erreicht wird, daß auf bewährte, aktuelle Windows-Technologie zurückgegriffen wird (Registerblätter, sortierbare Listboxen, etc.). Dadurch entfällt für Anwender mit grundlegenden Windows-Kenntnissen der größte Teil der Einarbeitungszeit.



Neben der Verwaltung aller personalverrechnungsrelevanten Daten (Dienstnehmer, Lohnarten, Betriebe, ...) bietet ep-lohn die Möglichkeit, Standardabrechnungen automatisch durchführen zu lassen. Daher müssen nur unregelmäßige Bezugsarten (Überstunden, Provisionen, ...) manuell abgerechnet werden. Bei dieser manuellen Abrechnung sind die Ergebnisse (Abgaben, Nettoergebnis, Lohnnebenkosten) sofort nach der Eingabe der Lohnarten ersichtlich. Weiters ist es möglich, eine Netto-Brutto Rechnung durchzuführen.

Sofort nach Durchführung der Abrechnungen stellt das Programm ohne weitere Zwischenschritte sämtliche notwendigen Auswertungen zur Verfügung (insgesamt über 90). Diese umfassen monatliche (z.B. Auszahlungsnachweis), jährliche (z.B. Jahreslohnzettel L16) sowie sonstige Auswertungen (z.B. An-, Abmeldung, div. Listen).

Für den Datenaustausch mit Bank, Gebietskrankenkassen, Finanzämtern und Ihrer Finanzbuchhaltung stehen entsprechende Dateiexportfunktionen zur Verfügung.

ep-lohn ist für selbstständige Lohnverrechner bzw. Steuerberater als mandantenfähige Version erhältlich. Für die betriebsinterne Kostenrechnung bietet sich das optionale Kostenstellenmodul an.

Übersicht Programmteile

Dienstnehmer-Stamm

Die übersichtliche Darstellung der Stammdaten (besonders bei zahlreich vorhandenen Daten) ermöglicht eine komfortable Eingabe und kann schnell im Gesamten abgerufen werden. Sie können beliebig viele Dienstnehmer anlegen, aber in einem Monat kann nur die freigeschaltene Anzahl an Dienstnehmern abgerechnet werden.

Ein-Austritt

Direkt beim Dienstnehmer können seine Ein-/Austritte bearbeitet, angezeigt und verwaltet werden. Weiters werden hier Stammdaten, die den Dienstnehmer betreffen, für die Meldungen an die Gebietskrankenkasse verwaltet z.B. Anmeldung, Abmeldung, etc. Direkt beim Dienstnehmer können seine Ein-/Austritte bearbeitet, angezeigt und verwaltet werden. Weiters werden hier Stammdaten, die den Dienstnehmer betreffen, für die Meldungen an die Gebietskrankenkasse verwaltet z.B. Anmeldung, Abmeldung, etc.

Standards

Beim Dienstnehmer definieren Sie alle Standards bzgl. SV, LSt., Abrechnungslohnarten, die beim Anlegen einer neuen Monatsabrechnung berücksichtigt werden. Sie können z.B. festlegen wann der Urlaubszuschuss mit welchem Betrag berücksichtigt werden soll.

Angehörige

Sie können bei jedem Dienstnehmer beliebig viele Angehörige angeben. Diese können für Absetzbeträge oder die Verrechnung des Service-Entgeltes markiert werden.

Abrechnung

Abrechnung bearbeiten (Dezember 2005) - [01/Maier/Josef/06.12.1943]

Nr	Bezeichnung	Menge	Satz	Abzug	Betrag
102	Stundenlohn	173,00	9,23		1.596,79
	Gewerkschaftsbeitrag			15,97	
	Betriebsratsumlage			7,98	

SV	lfd.	SZ	frei	Brutto:	1.596,79
BMGL Betrag	1.596,79	0,00	0,00		
BMGL Auftr. Betrag/Auftr.	0,00	0,00	0,00		-242,70
LSt	lfd.	SZ	feste Sätze	frei	
BMGL Betrag	1.317,87	0,00	0,00	0,00	
BMGL Auftr. Betrag/Auftr.	0,00	0,00	0,00	0,00	-150,00
				Sonstige Abzüge:	-23,95
				Centausgleich:	0,00
				Auszahlungsbetrag:	1.179,28

berücksichtigter FR § 67/1:	0,00	0,00	aktuelles Jahresstiel (J/6):	3.193,58
ber. FB § 68/1 / § 68/2:	0,00 /	0,00	J/6 - noch frei:	0,00
FB-Überschreitung § 68/1:	0,00	0,00	J/6 - Überschreitung:	0,00
Überstundenanzahl § 68/2:	0,00	0,00	verbrauchte SV-BGL f. SZ:	3.193,58
Urlaub / Krankenstand:	0,00 /	0,00	berücksichtigte SV / LSt Tage:	30 / 30

Berechnungsgrundlagen LNK Nachrichten Änderungen OK Abbrechen

Dienstnehmer bearbeiten

Persönliche Daten

Nr.: 01 Geburtsdatum: 06.12.1943

Nachname: Maier Titel: (Kein) (Kein)

Vorname: Josef Beruf: Tischler

Betrieb: Demobetrieb 1000 Wien

Vorbezüge/Ruhezeiten Abfertigungsrückstellung Bemerkung Angehörige Kostenrechnung

Persönliche Daten Sozialversicherung Abgaben Löhne Bank

Straße: Stöbergasse 7 Telefon 1:

Land/PLZ/Ort: A - 1050 Wien Telefon 2:

Staatsangehörigkeit: (A) Österreich Telefon 3:

Geschlecht: männlich weiblich

Ein-/Austrittsdaten

Eintritt	Austritt
19.10.1965	

Eintritt: 19.10.1965

Familienstand: ledig verheiratet geschieden verwitwet

Religion: röm.kath. evang. ohne Bek. sonstige

behindert zu %

ausgereicht

OK Abbrechen

In ep-lohn wird zwischen der automatischen und der manuellen Abrechnung unterschieden. Bei beiden Abrechnungsarten werden die Standards (SV, LSt., Lohnarten, etc.) aus dem Dienstnehmerstamm übernommen.

Automatische Abrechnung

Auf Knopfdruck kann für alle oder beliebige Dienstnehmer eine Abrechnung vollständig erstellt werden, die laut den Einstellungen im Dienstnehmerstamm angelegt wird. Alle automatischen Abrechnungen können im Nachhinein noch manuell nachbearbeitet werden.

Manuelle Abrechnung

Auch bei der manuellen Abrechnung (siehe Bild) werden die Standards aus dem Dienstnehmerstamm übernommen. Sie bietet aber neben der Editierbarkeit der Lohnarten die Möglichkeit, variable Bezugsarten (Provisionen, Überstunden, usw.) abzurechnen, die sofortige und detaillierte Anzeige von

Abgaben, Nettoergebnissen und Lohnnebenkosten sowie Netto-Brutto-Rechnungen. Weiters können alle Einstellungen bzgl. SV, LSt. und weitem relevanten Abrechnungsparametern angepasst werden.

Nr.	Beschreibung	Januar	Februar	März	April	Mai	Juni
102	Stundenlohn	1.500,79	1.500,79	1.500,79	1.500,79	1.500,79	1.500,79
512	Urlaubszuschuß						
612	Wohnzuschußermehrungen						
	IS-Card Gebühr	Abz.	Abz.	Abz.	Abz.	Abz.	Abz.
	Gewerkschaftsbeitrag	15,97	15,97	15,97	15,97	15,97	15,97
	Betriebsratsumlage	Abz.	Abz.	Abz.	Abz.	Abz.	Abz.
		7,90	7,90	7,90	7,90	7,90	7,90

Elektronische Datenübermittlung

ELDA

Sie können direkt aus dem Programm Meldungen über ELDA an die Krankenkassen versenden. Dazu wird das kostenlose Programm elda benötigt, das die Übermittlung der von ep-lohn erstellten Dateien an das Datensammlersystem der Sozialversicherungsträger durchführt.

Bank

Es besteht die Möglichkeit Dateien mit den Überweisungsdaten (Krankenkasse, Finanzamt, Dienstnehmer, usw.) zu erstellen, die in ihre Telebanking-Software eingespielt werden können. Zur Übertragung von Überweisungen an die Bank ist eine entsprechende Telebanking-Software von Ihrer Bank erforderlich.

Sonstige

Weiters besteht die Möglichkeit, Buchungs- und Kostenstellenbelege für Finanzbuchhaltungsprogramme sowie Stamm- und Abrechnungsdaten zu exportieren.

Weitere Funktionen

- Sie erreichen mit nur einem Klick eine Trennung nach Arbeitern und Angestellten in den Auswahllisten. Damit ist es sehr einfach möglich Abrechnungen nur für Arbeiter oder Angestellte zu erstellen.

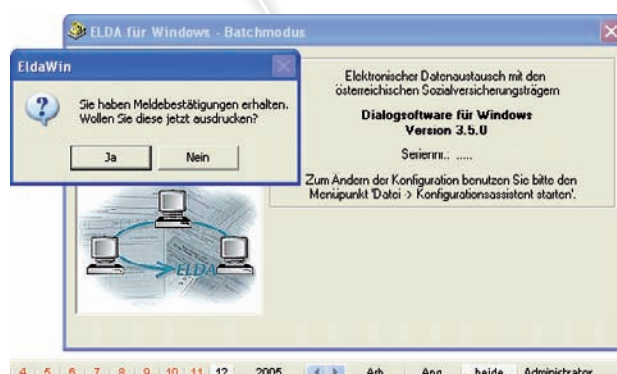
1	2	3	4	5	6	7	8	9	10	11	12
1	2	3	4	5	6	7	8	9	10	11	12

2005 Arb. Ang. beide

- In ep-lohn können Abfertigungs- und Urlaubsrückstellungen automatisch berechnet werden. Auf einem übersichtlichen Ausdruck sehen Sie das Ergebnis und die für die Berechnung herangezogenen Werte, die Sie auch anpassen können.
- ep-lohn bietet die Möglichkeit eine Informationsabrechnung durchzuführen. Diese dient zur schnellen und einfachen Information über die Kosten eines zukünftigen Dienstnehmers oder einer Gehaltserhöhung.
- Eine einfache Urlaubs- und Krankenstandsverwaltung bietet den permanenten Überblick über den Urlaubsanspruch und die Krankenstandstage Ihrer Dienstnehmer.
- Vergangene Abrechnungen können jederzeit problemlos angezeigt und ausgedruckt werden. Falls es erforderlich ist, können Sie vergangene Abrechnungen auch ändern.

Ausdrücke

Es können innerbetriebliche sowie außerbetriebliche und sonstige Auswertungen auf schnellstem Weg erstellt werden. Jeder Ausdruck kann natürlich optional zuerst in der Seitenansicht kontrolliert werden, bevor er tatsächlich ausgedruckt wird. Insgesamt stehen über 90 verschiedene Ausdrücke zur Verfügung (Beispiele und vollständige Liste siehe Anhang).



Abrechnung:	monatlich	jährlich	Lohnnebenkosten:	monatlich	jährlich
Laufende Bezüge:	1.500,00	18.000,00	DGA SV:	351,45	4.205,30
Sonderzahlungen:		3.000,00	DB:	67,50	945,00
Brutto:	1.500,00	21.000,00	DZ:	6,00	84,00
SV	-270,00	-3.750,00	Kommunalsteuer:	45,00	630,00
LSI	-117,17	-1.518,24	U-Bahnsteuer:	0,00	0,00
Netto:	1112,83	15731,76	Summe Lohnnebenkosten:	468,95	6.564,30
Berücksichtigte FB § 67/1:		620,00	Brutto:	1.500,00	21.000,00
Jahresrechenbel (J/R):		3.000,00	Summe Kosten:	1.969,95	27.564,30
Durchschnittlicher Netto Betrag:		1.310,98			

Zusatzmodule

Aufbauend auf der Standardversion können folgende Zusatzmodule für ep-lohn erworben werden:

- **Kostenstellenmodul:** ermöglicht die Aufteilung der Bezugsarten auf Kostenstellen sowie deren Verwaltung.
- **Pfändungsmodul:** ermöglicht die Verwaltung von Gehaltspfändungen, die Berechnung des unpfändbaren Betrages, sowie die automatische Erstellung von Überweisungen für die Exekutionen.
- **Mandantenfähig:** ermöglicht die Abrechnung von beliebig vielen Firmen. Die Abrechnung einer Firma mit mehreren Betrieben ist bereits in der Standardversion enthalten.

Dienstnehmer-Pfändung (Juni 2006)

Daten | Gläubiger | Drittschuldnererklärung I | Drittschuldnererklärung II | Spesen | Abrechnung | FIBU

Allgemeine Daten:

Pfändungsdatum: 05.11.2005 Zuständigkeit: Gericht
Ende der Einspruchfrist: 01.12.2005 Behörde
Pfändungsbetrag: 6900,00 Andere Zuständigkeit
Rang: 2
 Inaktiv zuständige Stelle: Gericht Wien 2
 Abgeschlossen AZ des Gerichts: AZ 0794 / 369

Definition:

Standard Verpfändung Vorschuss/Darlehen
 Unterhaltforderung Privatkonkurs
 Unterhaltforderung laufend Zession
 Pfändung eines Fixbetrages (auch unter Existenzminimum) Fixbetrag:

Angehöriger: (Kein Angehöriger)

Bank Auftragsgeber
Konto: Sparkasse Wien Wien 0200 0772730

Ok Abbrechen

Systemvoraussetzungen

Personal Computer mit Microsoft Windows

- Unterstützte Windows Versionen:
 - Microsoft Windows 2000
 - Microsoft Windows XP
 - Microsoft Windows Server 2003
 - Microsoft Windows Vista
- Hardwareanforderung nach Ihrer Windows-Version

Macintosh mit SoftPC / VirtualPC

- Virtual PC, empfohlen Microsoft Virtual PC für Mac Version 7 mit Windows XP
- Apple Mac OS X ab Version 10.2.8 (für Power Mac G5 ist Mac OS X ab Version 10.3 erforderlich)
- 700 MHz Original-PowerPC mit G3-, G4- oder G5-Prozessor
- 512 MB RAM
- 3 GB verfügbarer Festplattenspeicher

Systemunabhängige Anforderungen

- Bildschirmauflösung mind. 1024x768, Farbtiefe mind. HighColor (16 bit)
- benötigter Speicherplatz: 20 MB für die Programm-Installation, durchschnittliche Dateigröße pro Mandant: 2 MB bis max. 10 MB
- Drucker (empfohlen Laserdrucker)
- empfohlen: Internetzugang für elektronische Datenübermittlung, Downloads von Updates, Datenübermittlung zur ep-lohn Hotline

ep-lohn Preise

ep-lohn kann in den zwei verschiedenen Varianten **value** und **premium** mit optionalen Zusatzmodulen erworben werden, damit Sie das Programm an Ihre Bedürfnisse anpassen können. Die beiden Varianten enthalten:

ep-lohn value: In dieser Variante wird ep-lohn ohne Kaufpreis zur Verfügung gestellt und es fallen nur die jährlichen Kosten für das Update-Service an. Das Programm und alle Updates können ausschließlich über unsere Homepage bezogen werden. Bei Benutzung der Hotline werden pro angefangener Viertelstunde 15 Euro in Rechnung gestellt.

ep-lohn premium: Im einmaligen Kaufpreis ist die Zusendung des ep-lohn Startpakets sowie 12 Monate Update-Service enthalten. Im Rahmen des Update-Service besteht die Möglichkeit wichtige Updates automatisch auf CD zu erhalten. Weiters ist die unbegrenzte Nutzung der ep-lohn Hotline, Beantwortung aller ep-lohn E-Mail Anfragen und Unterstützung bei lohn-verrechnungstechnischen Problemen ohne weitere Kosten enthalten.

ep-lohn Grundpakete	Kaufpreis		Support / Jahr
	value	premium	
bis 4 Dienstnehmer	0 €	299 €	99 €
bis 8 Dienstnehmer	0 €	399 €	149 €
bis 12 Dienstnehmer	0 €	499 €	199 €
bis 25 Dienstnehmer	0 €	749 €	249 €
bis 50 Dienstnehmer	0 €	999 €	299 €
bis 100 Dienstnehmer	0 €	1.499 €	349 €
über 100 Dienstnehmer	0 €	1.999 €	399 €
ep-lohn Zusatzmodule	value	premium	+ Support / Jahr
Kostenstellenmodul	0 €	150 €	50 €
Pfändungsmodul	0 €	250 €	100 €
Mandantenfähig	0 €	150 €	100 €
Lizenz pro weiteren Arbeitsplatz (Multi-User fähig)	0 €	150 €	100 €

Alle Preise verstehen sich exkl. 20 % USt. Händlerpreise auf Anfrage. Preisstand 30.6.2006. Preisänderungen vorbehalten.

Beschreibung der Module:

- Mit einem Dienstnehmerpaket können jeweils max. die angegebene Anzahl an aktiven Dienstnehmern abgerechnet werden, auch wenn die Stammdaten für mehr Dienstnehmer erfasst wurden.
- Das Kostenstellenmodul ermöglicht die Aufteilung der Bezugsarten auf Kostenstellen sowie deren Verwaltung.
- Das Pfändungsmodul ermöglicht die Verwaltung von Gehaltspfändungen, die Berechnung des unpfändbaren Betrages sowie die automatische Erstellung von Überweisungen für die Exekutionen.
- Standardmäßig kann mit ep-lohn eine Firma mit mehreren Betrieben (Standorten) abgerechnet werden. Mit der Verwendung des Moduls Mandant können beliebig viele Firmen abgerechnet werden.

Technischer Support

Hotline: Die ep-lohn Hotline ist eine Beratungsstelle, die bei technischen Fragen, welche die Software ep-lohn betreffen, in Anspruch genommen werden kann. Die Hotline ist telefonisch unter +43 (2622) 82 570 - 60, per Fax unter +43 (2622) 82 570 90 oder per E-Mail unter office@bdata.at erreichbar.

Die Benutzung der Hotline ist für **ep-lohn business** Kunden kostenlos, für **ep-lohn value** Kunden werden pro angefangener Viertelstunde 15 Euro in Rechnung gestellt.

Update-Service: Da die Personalverrechnung jedes Jahr gesetzlichen Änderungen unterworfen ist, sind meistens mehrmals jährlich Updates Ihrer Software notwendig. Das Update-Service stellt Ihnen diese neuen Updates auf unserer Homepage zum Download zur Verfügung. Der ep-lohn E-Mail Newsletter informiert sofort über neu veröffentlichte Versionen und Änderungen im Programm. Wichtige Updates können auf Wunsch auch per CD versandt werden, wofür Bearbeitungskosten von 20 € pro Jahr anfallen.

ep-lohn Schulungen

Schulungen werden Vor-Ort auf Ihrem System durchgeführt. So können die Schulungsinhalte an Ihre Anforderungen angepasst werden und Sie haben bereits die grundlegenden Einstellungen in ep-lohn vorgenommen um problemlos arbeiten zu können.

Kosten

Schulungen werden nach einem Standard Stundensatz von 70 € (exkl. 20 % USt.) verrechnet. Zusätzlich fallen Fahrtkosten für die Anreise von 1 € / km vom nächstgelegenen Schulungspartner an.

Zeitaufwand

Eine detaillierte Schulung von ep-lohn nimmt ca. 5 - 6 Stunden in Anspruch. Sie bestimmen jedoch selbst, wieviel Zeit Sie für die Schulung aufwenden möchten und welche Inhalte berücksichtigt werden sollen.

Inhalt

Folgendes wird bei einer detaillierten Schulung durchgenommen:

- Installation von ep-lohn
- Eingabe der erforderlichen Stammdaten (Firma, Betriebe, Konten, ...)
- Eingabe der ersten Dienstnehmer (Einstellungen zu SV und LSt, Eintrittsdaten, ...)
- Durchführung der ersten Abrechnungen (Automatische Abrechnung, Manuelle Abrechnung, ...)
- Erklärung der Ausdrucke (Auszahlungsnachweis, Buchungsbeleg, ...)
- Erklärung des Datenaustausches mit Behörden (Export, Einstellungen, ...)
- Einführung in die gekauften Zusatzmodule

Unterlagen

Sie erhalten von uns eigene Schulungsunterlagen, in denen der gesamte Schulungsinhalt festgehalten ist.

Anhang – Easy Professional–Lohn Auswertungen

Auflistung aller in ep-lohn verfügbaren Auswertungen. Die Auswertungen, die sich als Beispielausdrucke in der Anlage befinden, sind fett gedruckt.

Monatsauswertungen

- **Auszahlungsnachweis** (A5 oder A4)
- Auszahlungsnachweis für Aufrollung
- Bruttobezugsliste
- Zahlschein (Dienstnehmer)
- Überweisungsliste
- Datenträger - Begleitzettel
- Münzliste
- **Buchungsbeleg**
- Buchungsbeleg (Firma)
- **Kostenstellenbeleg**
- Kostenstellenbeleg (Firma)
- **Lohnjournal (Betrieb)**
- Lohnjournal (Kostenstelle)
- **Beitragsnachweisung**
- Beitragsnachweisung (berichtigt)
- Zahlschein (Krankenkasse)
- Sonderzahlungsmeldung
- Mitarbeiter-Vorsorgebeitrag - Meldung
- Mitarbeiter-Vorsorgebeitrag - Liste
- **Finanzamtsabrechnung**
- Finanzamtsabrechnung (Firma)
- Zahlschein (Finanzamt)
- Gemeindeabrechnung
- Zahlschein (Gemeinde)
- Gewerkschaftsabrechnung
- Gewerkschaftsabrechnung (detailliert)
- Betriebsratsabrechnung
- U-Bahnsteuer - Abrechnung
- U-Bahnsteuer - Abrechnung (Firma)
- U-Bahnsteuer - Abrechnung (detailliert)
- Zahlschein (U-Bahnsteuer)
- Ärztekammerabrechnung
- Nettolohnbestätigung AMS für tageweise beschäftigte
- Überweisungsliste Dienstgeber

Jahresauswertungen

- **Lohnkonto**
- Lohnarten - Summenkonto
- Kostenstellenbeleg
- Kostenstellenbeleg (Firma)
- Lohnjournal (Betrieb)
- Lohnjournal (Kostenstelle)
- Beitragsnachweisung (geringfügig Beschäftigte)
- Zahlschein (Krankenkasse geringfügig Beschäftigte)
- **Lohnzettel und Beitragsgrundlagennachweis (L16)**
- Lohnzettel und Beitragsgrundlagennachweis für fallweise Beschäftigte (L16)
- Beitragsgrundlagennachweis (bis 2002)
- Lohnzettel (L16, bis 200)
- Lohnzettel (L16-Formular, bis 2002)
- Lohnzettelliste

- Lohnzettel-Liste für fallweise Beschäftigte
- Werkvertragsmeldung (freie Dienstnehmer, E18)
- **Kommunalsteuer - Jahreserklärung**
- Dienstgeberabgabe - Jahreserklärung
- DB/DZ - Jahresliste
- Abfertigungsrückstellungen

Krankenschein

- Krankenschein
- Krankenschein - Bestätigung
- Krankenschein - Liste
- Krankenscheingebühr - Meldung
- Service-Entgelt - Meldung

Ein-/Austritt

- **Anmeldung**
- Änderungsmeldung
- Lohn- und Gehaltsänderungsmeldung
- Abmeldung
- An- und Abmeldung für fallweise Beschäftigte
- Storno-Anmeldung
- Storno-Abmeldung
- Storno-An-/Abmeldung für fallweise Beschäftigte
- Arbeitsbescheinigung
- Arbeits- und Entgeltbestätigung
- Storno-Arbeits- und Entgeltbestätigung

Stammdaten

- Dienstnehmer - Stammblatt
- Lohnarten - Stammblatt
- Firma - Stammblatt
- Betriebe - Stammblatt
- Buchungsbeleg - Stammblatt
- Dienstnehmer - Liste (Nr)
- Dienstnehmer - Liste (Name)
- Dienstnehmer/Kostenstellen - Liste
- Lohnarten - Liste
- Betriebe - Liste
- Krankenkassen - Liste
- Gemeinden - Liste
- Gewerkschaften - Liste
- Bankkonten - Liste
- FIBU-Konten - Liste
- Kostenstellen - Liste

Sonstige

- Urlaub - Liste
- Urlaubsblatt
- Krankenstand - Liste
- Benachrichtigungen - Liste
- Informationsabrechnung
- Dienstnehmer - Liste (Freie DN)

Auszahlungsnachweis für November 2005

Demobetrieb
 Demostraße 5
 1000 Wien
 DVR-Nr: 0015987

Josef Maier
 1050 Wien, Stöbergasse 7
 1952 06.12.1943
 Tischler

Monatsentgelt:	1.596,69	Lohnsteuerfreibetrag/Monat:	
Dienstverhältnis:	vollversichert	Pendlerpauschale/Monat:	20,25
Eintrittsdatum:	19.10.1965	Absetzbetrag:	Kein
Austrittsdatum:		Abrechnungsart:	Lohnsummen

Nr.	Bezeichnung	Menge	Satz	Abzug	Betrag
102	Stundenlohn	173,00	9,23		1.596,79
513	Weihnachtsremuneration				1.596,79
	Gewerkschaftsbeitrag			15,97	
	Betriebsratsumlage			7,98	
	E-Card Gebühr			10,00	

Brutto: **3.193,58**

SV	lfd	SZ	frei	
BMGL	1.596,79	1.596,79	0,00	
Betrag	242,70	226,74		
BMGL (Aufr.)	0,00	0,00	0,00	
Betrag (Aufr.)	0,00	0,00		-469,44

LSt	lfd	SZ	feste Sätze	frei	
BMGL	1.307,87	1.370,05	0,00	0,00	
Betrag	147,02	82,20	0,00		
BMGL (Aufr.)	0,00	0,00	0,00	0,00	
Betrag (Aufr.)	0,00	0,00	0,00		-229,22

Netto: **2.494,92**
 Sonstige Abzüge: -33,95

Auszahlungsbetrag: **2.460,97**

berücksichtigter FB § 67/1:	0,00	aktuelles Jahressechstel (J/6):	3.193,58
ber. FB § 68/1 / § 68/2:	0,00 / 0,00	J/6 - noch frei:	0,00
FB-Überschreitung § 68/1:	0,00	J/6 - Überschreitung:	0,00
Überstundenanzahl § 68/2:	0,00	verbrauchte SV-BGL f. SZ:	3.193,58
Urlaub / Krankenstand:	0,00 / 0,00	berücksichtigte SV- / LSt-Tage:	30 / 30
BMGL-MV / MV:	0,00 / 0,00		

Urlaubsanspruch: 25,00 Tag(e), Resturlaub bis 31.12.2005: 12,00 Tag(e), Überweisung des Betrages an 001-048792 bei 20547 Sparkasse Wien

Buchungsbeleg für November 2005

Demobetrieb
Demostraße 5
1000 Wien

<i>Konto-Nr.</i>	<i>Konto</i>	<i>Soll</i>	<i>Haben</i>
3540	Verb. Finanzamt (LSt)		1.303,26
3550	Verb. Finanzamt (DB/DZ)		1.016,78
3570	Verb. Gemeinde		738,49
3600	Verb. Gebietskrankenkasse		8.646,55
3650	Verb. Lohn-/Gehaltsverrechnung		18.773,33
3670	Verb. Gewerkschaft		103,24
3690	Verb. Betriebsrat		52,81
6000	Löhne	19.560,71	
6020	Lehrlingsentschädigung Arbeiter	1.408,22	
6200	Gehälter	3.207,93	
6510	Ges. Sozialaufwand Arbeiter	3.497,07	
6560	Ges. Sozialaufwand Angestellte	1.205,26	
6600	DB, DZ	1.016,78	
6610	U-Bahnsteuer	20,16	
6620	Kommunalsteuer	718,33	
Summe:		30.634,46	30.634,46

Die ausgewiesenen Beträge enthalten keinen Centausgleich der Beitragsnachweisung.

Kostenstellenbeleg für November 2005

Demobetrieb
 Demostraße 5
 1000 Wien

Konto-Nr.	Konto	KoSt-Nr.	Kostenstelle	Soll	Haben
3540	Verb. Finanzamt (LSt)				1.303,26
3550	Verb. Finanzamt (DB/DZ)				1.016,78
3570	Verb. Gemeinde				738,49
3600	Verb. Gebietskrankenkasse				8.646,55
3650	Verb. Lohn-/Gehaltsverrechnung				18.773,33
3670	Verb. Gewerkschaft				103,24
3690	Verb. Betriebsrat				52,81
6000	Löhne	10	Verwaltung	13.849,71	
6020	Lehrlingsentschädigung Arbeiter	10	Verwaltung	393,32	
6200	Gehälter	10	Verwaltung	102,03	
6510	Ges. Sozialaufwand Arbeiter	10	Verwaltung	2.800,55	
6560	Ges. Sozialaufwand Angestellte	10	Verwaltung	44,18	
6600	DB, DZ	10	Verwaltung	535,03	
6610	U-Bahnsteuer	10	Verwaltung	10,37	
6620	Kommunalsteuer	10	Verwaltung	423,38	
6000	Löhne	20	Produktion	5.711,00	
6020	Lehrlingsentschädigung Arbeiter	20	Produktion	1.014,90	
6200	Gehälter	20	Produktion	3.105,90	
6510	Ges. Sozialaufwand Arbeiter	20	Produktion	696,52	
6560	Ges. Sozialaufwand Angestellte	20	Produktion	1.161,08	
6600	DB, DZ	20	Produktion	481,75	
6610	U-Bahnsteuer	20	Produktion	9,79	
6620	Kommunalsteuer	20	Produktion	294,95	
Summe:				30.634,46	30.634,46

Die ausgewiesenen Beträge enthalten keinen Centausgleich der Beitragsnachweisung.

Lohnjournal Betrieb für November 2005

Demobetrieb
Demostraße 5
1000 Wien

Nr.	Name	Brutto	SV	LSt	Abzüge	Netto	SV-DGA	DB	DZ	KommSt	UBahnSt	SV/LSt-Tage	LNK	Kosten
01	Josef Maier	3.193,58	469,44	229,22	33,95	2.460,97	522,17	0,00	0,00	95,81	0,00	30/30	617,98	3.811,56
02	Karl Huber	4.375,20	605,96	462,13	40,42	3.266,69	763,48	196,88	17,50	131,26	0,00	30/30	1.109,12	5.484,32
03	Stefan Gruber	2.864,88	507,08	118,58	31,48	2.207,74	614,51	128,92	11,46	85,95	2,88	30/30	843,72	3.708,60
04	Johann Pappenheimer	3.269,70	578,72	191,34	34,52	2.465,12	751,40	147,14	13,08	98,09	2,88	30/30	1.012,59	4.282,29
05	Hermine Ferstl	2.040,66	357,12	50,81	25,30	1.607,43	441,78	91,83	8,16	61,22	2,88	30/30	605,87	2.646,53
06	Robert Schneidhofer	2.691,88	476,46	125,59	30,19	2.059,64	577,41	121,13	10,77	80,76	2,88	30/30	792,95	3.484,83
07	Andreas Lorenz	2.691,88	476,46	125,59	30,19	2.059,64	577,41	121,13	10,77	80,76	2,88	30/30	792,95	3.484,83
08	Renate Schmidt	232,64	0,00	0,00	0,00	232,64	3,26	0,00	0,00	0,00	0,00	30/30	3,26	235,90
09	Mario Walch	1.131,42	200,26	0,00	10,00	921,16	242,69	50,91	4,53	33,94	2,88	30/30	334,95	1.466,37
10	David Schwab	954,96	97,88	0,00	10,00	847,08	119,86	42,97	3,82	28,65	2,88	30/30	198,18	1.153,14
11	Helmut Urban	730,06	74,84	0,00	10,00	645,22	91,62	32,85	2,92	21,90	0,00	30/30	149,29	879,35
Summen:		24.176,86	3.844,22	1.303,26	256,05	18.773,33	4.705,59	933,76	83,01	718,34	20,16		6.460,86	30.637,72

Die Berechnung von DB, DZ und KommSt erfolgt pro Betrieb. Die bei den Dienstnehmern ausgewiesenen Beträge sind daher Näherungswerte ohne Berücksichtigung von eventuellen Freibeträgen.

Tatsächliche Beträge: DB = 933,78; DZ = 83,00; KommSt = 718,33

Finanzamtsabrechnung für November 2005 Finanzamt für Körperschaften

Demobetrieb
Demostraße 5
1000 Wien

Steuernummer: 123 / 4567

Lohnsteuer:	BMGL	LSt	
Lfd. Bezüge (akt. Monat):	9.817,13	771,05	
Sonderzahlung (akt. Monat):	8.870,14	532,21	
Fest (akt. Monat):	0,00	0,00	
Lfd. Bezüge (Aufrollung):			
Sonderzahlung (Aufrollung):			
Fest (Aufrollung):			
Summen:	18.687,27	1.303,26	1.303,26

Dienstgeberbeitrag:	BMGL	DB	
Akt. Monat:	20.750,64	933,78	
Aufrollung:		0,00	
Summen:	20.750,64	933,78	933,78

Zuschlag zum DB:	BMGL	DZ	
Akt. Monat:	20.750,64	83,00	
Aufrollung:		0,00	
Summen:	20.750,64	83,00	83,00
Gesamtsumme:			2.320,04

Lohnkonto für 2005

Nr:	101	Beruf:	Tischler	Dienstverhältnis:	vollversichert	LSt-Berechnung:	unbeschränkt	Absetzbetrag:	Kein
Name:	Josef Maier	SV-Nr:	1952	SV-Gruppe:	A4u	Pendlerpauschale:	20,25	Monatsentgelt:	1.596,69
Straße:	Stöbergasse 7	Geb.-Datum:	06.12.1943	Lehrling:	Kein	LSt-Freibetrag:		Stundenentgelt:	9,23
PLZ/Ort:	1050 Wien	Eintritt:	19.10.1965	Austritt:		Ende Entgeltansp.:		Wochenstunden:	40,00
Betrieb:	Demobetrieb	Angehörige:							

Nr.	Bezeichnung	Jänner	Februar	März	April	Mai	Juni	Juli	August	September	Oktober	November	Dezember	Gesamt
102	Stundenlohn	1.596,79	1.596,79	1.596,79	1.596,79	1.596,79	1.596,79	1.596,79	1.596,79	1.596,79	1.596,79	1.596,79	1.596,79	19.161,48
512	Urlaubszuschuß													1.596,79
513	Weihnachtsremuneration													1.596,79
	E-Card Gebühr	15,97	15,97	15,97	15,97	15,97	15,97	15,97	15,97	15,97	15,97	15,97	15,97	10,00
	Gewerkschaftsbeitrag	7,98	7,98	7,98	7,98	7,98	7,98	7,98	7,98	7,98	7,98	7,98	7,98	191,64
	Betriebsratsumlage													95,76
	Bruno:	1.596,79	1.596,79	1.596,79	1.596,79	1.596,79	1.596,79	1.596,79	1.596,79	1.596,79	1.596,79	1.596,79	1.596,79	22.355,06
	SV lfd.:	-242,70	-242,70	-242,70	-242,70	-242,70	-242,70	-242,70	-242,70	-242,70	-242,70	-242,70	-242,70	-2.912,40
	SV SZ:						-226,74					-226,74		-453,48
	LSt lfd.:	-150,86	-150,86	-150,86	-150,86	-150,86	-150,86	-150,86	-150,86	-150,86	-150,86	-150,86	-150,86	-1.806,48
	LSt SZ:						-45,00					-82,20		-127,20
	LSt fest:													
	Sonstige Abzüge:	-23,95	-23,95	-23,95	-23,95	-23,95	-23,95	-23,95	-23,95	-23,95	-23,95	-23,95	-23,95	-297,40
	Centausgleich:													
	Netto:	1.179,28	1.179,28	1.179,28	1.179,28	1.179,28	2.504,33	1.179,28	1.179,28	1.179,28	1.179,28	2.460,97	1.179,28	16.758,10
	Jahresschstei:	3.193,58	3.193,58	3.193,58	3.193,58	3.193,58	3.193,58	3.193,58	3.193,58	3.193,58	3.193,58	3.193,58	3.193,58	360/360
	SV/LSt-Tage:	30/30	30/30	30/30	30/30	30/30	30/30	30/30	30/30	30/30	30/30	30/30	30/30	
	Überstundenanzahl § 68/2:													
	MV Beitrag:													
	BMGL SV lfd.:	1.596,79	1.596,79	1.596,79	1.596,79	1.596,79	1.596,79	1.596,79	1.596,79	1.596,79	1.596,79	1.596,79	1.596,79	19.161,48
	BMGL SV SZ:													3.193,58
	BMGL LSt lfd.:	1.317,87	1.317,87	1.317,87	1.317,87	1.317,87	1.317,87	1.317,87	1.317,87	1.317,87	1.317,87	1.317,87	1.317,87	15.804,44
	BMGL LSt SZ:						750,05							2.120,10
	BMGL LSt fest:													
	BMGL DB:													
	BMGL DZ:													
	BMGL KommSt:	1.596,79	1.596,79	1.596,79	1.596,79	1.596,79	3.193,58	1.596,79	1.596,79	1.596,79	1.596,79	3.193,58	1.596,79	22.355,06
	BMGL MV Beitrag:													

Lohnzettel und Beitragsgrundlagennachweis für den Zeitraum

Bezugs/pensionsauszahlende Stelle

vom 01.01.2005 bis 31.12.2005

Finanzamts-Nr. 89

Steuer-Nr. 123 / 4567

Arbeitnehmerin/Arbeitnehmer:

Familienname
Maier

Vorname Josef Titel _____

Adresse
Stöbergasse 7

PLZ 1050 Ort Wien

Arbeitnehmerin/Arbeitnehmer:

Geburtsdatum
Soziale Stellung 2 Vers.-Nr. 1952 06.12.1943

Vollzeit- J Teilzeit- N
beschäftigung J beschäftigung N

weiblich N männlich J

Der Alleinverdienerabsetzbeitrag (AVAB) wurde berücksichtigt N

Wenn AVAB: _____ Geburtsdatum _____
Vers.-Nr. des (Ehe)Partners _____

Der Alleinerzieherabsetzbetrag (AEAB) wurde berücksichtigt N

Bruttobezüge gemäß § 25 (ohne § 26 und ohne Familienbeihilfe) ----- 210 ----- 22.355,06

Steuerfreie Bezüge gemäß § 68 ----- 215 ----- _____

Bezüge gemäß § 67 Abs. 1 und 2 (innerhalb des Jahressechstels), vor Abzug der Sozialversicherungsbeiträge (SV-Beiträge) ----- 220 ----- 3.193,58

Insgesamt einbehaltene SV-Beiträge, Kammerumlage, Wohnbauförderung ----- 3.365,88

Abzüglich einbehaltene SV-Beiträge:
für Bezüge gemäß Kennzahl 220 ----- 225 ----- 453,48 } 230 ----- 2.912,40

für Bezüge gemäß § 67 Abs. 3 bis 8, soweit steuerfrei bzw. mit festem Steuersatz versteuert ----- 226 ----- _____

Landarbeiterfreibetrag gemäß § 104 ----- 240 ----- _____

Übrige Abzüge:

Auslandstätigkeit gemäß § 3 Abs. 1 Z 10 u. 11 ----- _____

Pendler-Pauschale gemäß § 16 Abs. 1 Z 6 ----- 243,00

Einbehaltene freiwillige Beiträge gemäß § 16 Abs. 1 Z 3b ----- 287,40 } 243 ----- 530,40

Steuerfreie bzw. mit festen Sätzen versteuerte Bezüge gemäß § 67 Abs. 3 bis 8, vor Abzug der SV-Beiträge ----- _____

Sonstige steuerfreie Bezüge ----- 245 = ----- 15.718,68

Insgesamt einbehaltene Lohnsteuer ----- 1.933,68

Abzüglich Lohnsteuer mit festen Sätzen gemäß § 67 Abs. 3 bis 8 ----- 260 = ----- 1.933,68

Nach dem Tarif versteuerte sonstige Bezüge (§ 67 Abs. 2, 6, 10) ----- _____

Steuerfreie Bezüge (§ 26 Z 4) ----- _____

Berücksichtigter Freibetrag laut Mitteilung gemäß § 63 ----- _____

Bei der Aufrollung berücksichtigte Kirchenbeiträge, ÖGB-Beiträge ----- _____

Sozialversicherungsrechtliche Daten:

SV-Träger 11 Vers.-Nr. 1952 06.12.1943

Beitragszeitraum (wenn abweichend): von 01 bis 12

Arbeiter(in) J Angestellte(r) N

Allgemeine Beitragsgrundlage ----- 19.161,48

Beitragsgrundlage Sonderzahlung ----- 3.193,58

Mitarbeitervorsorgekasse: MV-Beitragsgrundlage inkl. SZ ----- _____

Eingezahlter Betrag an MV ----- _____

Eingezahlter Übertragungsbetrag an MV ----- _____

Bezugs/Pensionsauszahlende Stelle
Demofirma
1000 Wien, Demostraße 5
Tel.: 01 / 1234567
Name und Anschrift, Telefonnummer und Klappe

Dienstgeberkontonummer ----- 1234567

SZ-Anspruch J SZ ohne allgemeine Beitragsgrundlage N

freie(r) Dienstnehmer(in) N geringfügig beschäftigt N

Beitragsgrundlage Teilentgelt ----- _____

Anzahl Tage mit Teilentgelt ----- 0

MV-Beitragszeiten: von _____ bis _____

Ausstellungsdatum ----- 02. Dezember 2005

Die Richtigkeit und Vollständigkeit wird bestätigt:

Unterschrift _____

Kommunalsteuer - Erklärung für 2005

Demofirma
 Demostraße 5
 1000 Wien

Gemeinde: Stadt Wien
 Kommunal-Steuerkonto Nr.: 23452345
 Land: Wien
 Betriebsfinanzamt: Finanzamt für Körperschaften, Steuer-Nr: 123 / 4567, FA: 89

Monat	Summe der Arbeitslöhne	Bemessungsgrundlage	Steuerbetrag	bisherige Zahlungen
Jänner 2005	11.972,11	11.972,11	359,16	
Februar 2005	11.972,11	11.972,11	359,16	
März 2005	11.972,11	11.972,11	359,16	
April 2005	11.972,11	11.972,11	359,16	
Mai 2005	11.972,11	11.972,11	359,16	
Juni 2005	23.944,22	23.944,22	718,33	
Juli 2005	11.972,11	11.972,11	359,16	
August 2005	11.972,11	11.972,11	359,16	
September 2005	11.972,11	11.972,11	359,16	
Oktober 2005	11.972,11	11.972,11	359,16	
November 2005	23.944,22	23.944,22	718,33	
Dezember 2005	11.972,11	11.972,11	359,16	
Summen:	167.609,54	167.609,54	5.028,26	

Restschuld/Guthaben:

Alle Angaben habe ich nach bestem Wissen richtig und vollständig gemacht. Mir ist bekannt, dass unrichtige oder unvollständige Angaben strafbar sind.

Wien, am 02. Dezember 2005

 Stempel, Unterschrift

AN DIE

Wiener Gebietskrankenkasse

Kontonummer
1234567

Anmeldung

Eingangsstempel des
Krankenversicherungsträgers

Familienname Lorenz		akad. Grad	1234	Versicherungsnummer	
Vorname(n) Andreas		Geb.-Datum lt. Geb.-Urkunde	25.04.1971	Tag / Monat / Jahr 25.04.1971	
Anschrift (Int. KFZ-K., PLZ, Ort, Straße, Nr.) A-1190 Wien, Villenweg 5		Staatsangehörigkeit (A) Österreich	<input type="checkbox"/> weiblich <input checked="" type="checkbox"/> männlich	Bonus <input type="checkbox"/> ja <input checked="" type="checkbox"/> nein	
beschäftigt ab:	Tag / Monat / Jahr 01.12.2005	geringfügig beschäftigt <input type="checkbox"/> ja <input checked="" type="checkbox"/> nein	Arbeiter(in) <input checked="" type="checkbox"/> Angestellte(r)	Beschäftigung <input type="checkbox"/> ja <input checked="" type="checkbox"/> nein	
MV - Beitrags- zahlung ab:	Tag / Monat / Jahr 01.01.2006	MVK-Leitzahl: _____			

Art der Tätigkeit:

Tischler

Beitragsgruppe:

A1

Das Arbeitsverhältnis unterliegt folgenden gesetzlichen Regelungen:

 EFZG EF-Zahlung gem. § 1154b ABGB
 Ang.-Gesetz VBG: Entlohnungsschema
 BUAG

andere gesetzliche Regelung: _____

Folgende Nebenbeiträge werden verrechnet: KU LK WF IE NB SW

Bei Lehrlingen: Lehre vom _____ bis _____; Ende 1. Lehrjahr am _____

Der Dienstnehmer ist _____

 mit dem Dienstgeber verheiratet verwandt (wenn ja, wie?) _____ am Unternehmen beteiligt (Art) _____ freier Dienstvertrag gemäß § 4 Abs. 4 ASVG

Höhe _____ %

Kassen-
vermerke

1.650,00

Geldbezüge (monatliche, brutto), inkl. Provision, Trinkgelder usw.
ohne Berücksichtigung der Höchstbeitragsgrundlage

Sachbezüge (art- und mengenmäßig genau anführen): _____

monatliches Gesamtgelt

1.650,00

Durchschnittlich beschäftigt in der Woche: 5 Tage; 40,00 Stunden pro Woche

Dienstgeberrname

Demofirma

Unterschrift und Stempel der/des Dienst-
gebers(in) bzw. der/des Bevollmächtigten

Betriebsart

Telefonnummer:

01 / 1234567

Anschrift (PLZ, Ort, Straße, Nr.)

1000 Wien, Demostraße 5

Betriebsstätte (Filiale, Baustelle, Büro, etc.) in

1000 Wien, Demostraße 5

Bevollmächtigte(r)/Herstell(er)in

Telefonnummer:

Anschrift (PLZ, Ort, Straße, Nr.)

02. Dezember 2005

Datum

AN DIE

Wiener Gebietskrankenkasse

Kontonummer
1234567

Anmeldung

Eingangsstempel des
Krankenversicherungsträgers

Familienname Lorenz		akad. Grad	1234	Versicherungsnummer	
Vorname(n) Andreas		Geb.-Datum lt. Geb.-Urkunde	25.04.1971	Tag / Monat / Jahr 25.04.1971	
Anschrift (Int. KFZ-K., PLZ, Ort, Straße, Nr.) A-1190 Wien, Villenweg 5		Staatsangehörigkeit (A) Österreich	<input type="checkbox"/> weiblich <input checked="" type="checkbox"/> männlich	Bonus <input type="checkbox"/> ja <input checked="" type="checkbox"/> nein	
beschäftigt ab:	Tag / Monat / Jahr 01.12.2005	geringfügig beschäftigt <input type="checkbox"/> ja <input checked="" type="checkbox"/> nein	Arbeiter(in) <input checked="" type="checkbox"/> Angestellte(r)	Beschäftigung <input type="checkbox"/> ja <input checked="" type="checkbox"/> nein	
MV - Beitrags- zahlung ab:	Tag / Monat / Jahr 01.01.2006	MVK-Leitzahl: _____			

Art der Tätigkeit:

Tischler

Beitragsgruppe:

A1

Das Arbeitsverhältnis unterliegt folgenden gesetzlichen Regelungen:

 EFZG EF-Zahlung gem. § 1154b ABGB
 Ang.-Gesetz VBG: Entlohnungsschema
 BUAG

andere gesetzliche Regelung: _____

Folgende Nebenbeiträge werden verrechnet: KU LK WF IE NB SW

Bei Lehrlingen: Lehre vom _____ bis _____; Ende 1. Lehrjahr am _____

Der Dienstnehmer ist _____

 mit dem Dienstgeber verheiratet verwandt (wenn ja, wie?) _____ am Unternehmen beteiligt (Art) _____ freier Dienstvertrag gemäß § 4 Abs. 4 ASVG

Höhe _____ %

Kassen-
vermerke

1.650,00

Geldbezüge (monatliche, brutto), inkl. Provision, Trinkgelder usw.
ohne Berücksichtigung der Höchstbeitragsgrundlage

Sachbezüge (art- und mengenmäßig genau anführen): _____

monatliches Gesamtgelt

1.650,00

Durchschnittlich beschäftigt in der Woche: 5 Tage; 40,00 Stunden pro Woche

Dienstgeberrname

Demofirma

Unterschrift und Stempel der/des Dienst-
gebers(in) bzw. der/des Bevollmächtigten

Betriebsart

Telefonnummer:

01 / 1234567

Anschrift (PLZ, Ort, Straße, Nr.)

1000 Wien, Demostraße 5

Betriebsstätte (Filiale, Baustelle, Büro, etc.) in

1000 Wien, Demostraße 5

Bevollmächtigte(r)/Herstell(er)in

Telefonnummer:

Anschrift (PLZ, Ort, Straße, Nr.)

02. Dezember 2005

Datum

